

Le prix des déchets

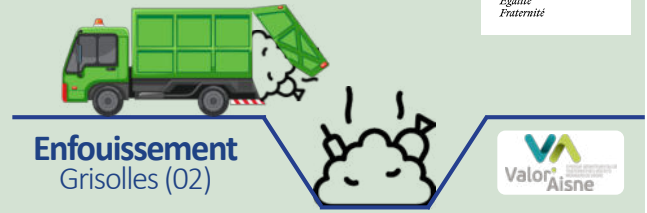
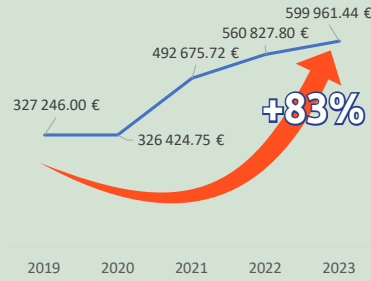
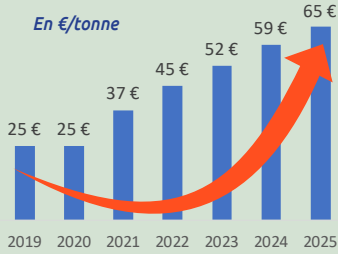
Les chiffres 2023

A SAVOIR

Evolution de la taxe générale sur les activités polluantes (TGAP)

Taxe appliquée aux collectivités sur le tonnage des déchets enfouis.

Impact financier de la TGAP sur le budget déchets :

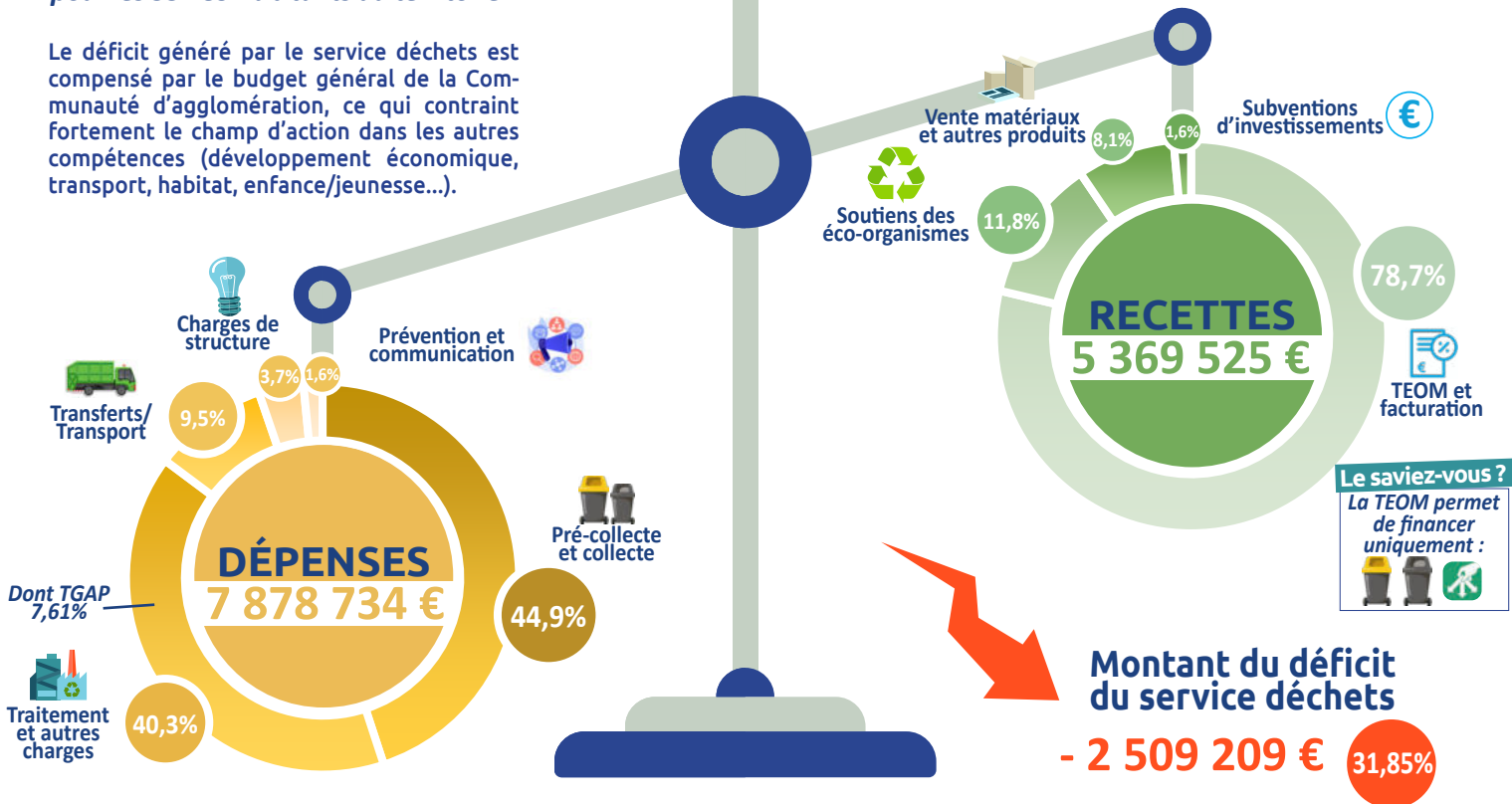


Malgré une baisse de 1 552 tonnes (-11,86%) du volume des déchets ménagers enfouis par rapport à 2019, la TGAP a augmenté de **272 715,44€**.

Le coût du service

pour les 55 189 habitants du territoire

Le déficit généré par le service déchets est compensé par le budget général de la Communauté d'agglomération, ce qui contraint fortement le champ d'action dans les autres compétences (développement économique, transport, habitat, enfance/jeunesse...).



Détail des dépenses et recettes par type de déchet

Type de déchets	Dépenses	Recettes	Solde
Déchets ménagers non recyclables	3 519 545,73 €	5 257 626,00 €	
Déchets ménagers recyclables	1 616 544,68 €	TEOM : 4 207 066,00 € Soutien Eco-organismes : 613 175,00 € Vente matériaux/divers : 373 139,00 € Subvention d'investissement : 64 246,00 €	- 1 678 381,59 €
Gestion déchèteries	1 799 917,18 €		
Flux verres	209 471,11 €	91 669,00 €	- 117 802,11 €
Textiles	- €	5 519,00 €	5 519,00 €
Déchets verts	721 707,01 €	9 756,00 €	- 711 951,01 €
Encombrants	11 548,29 €	4 955,00 €	- 6 593,29 €
TOTAL	7 878 734,00 €	5 369 525,00 €	- 2 509 209,00 €

LE VOLUME DES DECHETS

Différence entre 2019 et 2023
en kg/an/habitant

Evolution des tonnages collectés à domicile par type de déchet, en pourcentage



-11,86%

Déchets ménagers enfouis



+9,66%

Déchets verts compostés



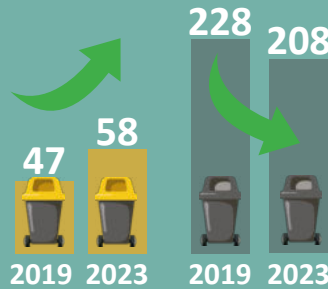
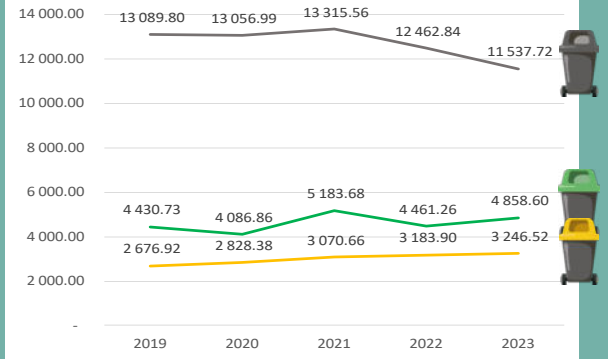
+21,28%

Déchets recyclés



LE SAVIEZ-VOUS ?

Evolution des tonnages collectés à domicile par type de déchet en tonne par an



-20kg



Déchets ménagers

Collecte à domicile : une baisse de 8,07% a été enregistrée entre 2019 et 2023.

Un bel effort à poursuivre !

RAPPEL

Déchets verts



La CACTLF ne fournit pas de bac de déchets verts et n'effectue pas de maintenance sur les bacs verts existants.

Collecte à domicile de la mi-mars à la mi-novembre.

Volume collecté : 240 L max./semaine



Points d'apports volontaires

Verres



34,8kg



Textiles



1kg



Textiles

Vêtements, linge de maison et chaussures sont majoritairement reportés ou recyclés.



Retrouvez les bennes à vêtements près de chez vous :



ctlf.fr/gestion-dechets-menagers/bien-trier/

Ne jetez plus, réparez !

Optimisez le tri de vos déchets

Prétri des déchets

Pour optimiser le tri de vos déchets, la poubelle principale de la maison c'est celle des recyclables !



Tri des biodéchets



Réservez un composteur pour vous permettre de réduire vos déchets ménagers collectés à domicile et obtenez un engrais naturel pour votre jardin.



Continuons nos bons gestes de tri. Chaque geste compte !

CONTACTS ET COORDONNÉES



Communauté d'agglomération
Chauny-Tergnier-La Fère
57, boulevard Gambetta
02300 CHAUNY

SERVICE ENVIRONNEMENT
☎ : 03.23.56.67.44
@ : environnement@ctlf.fr
du lundi au vendredi de 8h30 à 12h00
et de 13h30 à 17h30



Du lundi au vendredi
de 8h30 à 12h30
et de 13h30 à 16h30

0 805 035 488

Service & appel gratuits



Ensemble modernisons la gestion des déchets ménagers

